




งบประมาณที่ได้จัดสรรและผลการใช้จ่ายงบประมาณ

ณ กันยายน 2563


- งบประมาณ 4.26 ลบ.
- เบิกจ่าย ร้อยละ 100

สป.ทส.




- งบประมาณ .43 ลบ.
- เบิกจ่าย ร้อยละ 100

สส.




- งบประมาณ .05 ลบ.
- เบิกจ่าย ร้อยละ 100

คพ.




- งบประมาณ 0.06 ลบ.
- เบิกจ่าย ร้อยละ 100

สผ.




- งบประมาณ 0.006 ลบ.
- เบิกจ่าย ร้อยละ 100

ปม.



- งบประมาณ 1.10 ลบ.
- เบิกจ่าย ร้อยละ 88.64

ทบ.



จัดเก็บ/นำส่งรายได้ค่าธรรมเนียมตามกม.ว่าด้วยป่าไม้

รายได้ค่าธรรมเนียม
คำขอ/ใบอนุญาต(บาท)

733,494.95



นำส่งรายได้(บาท)

จัดสรรให้ อบต.
516,010.20

รายได้แผ่นดิน
217,484.75

จัดเก็บ/นำส่งรายได้ค่าธรรมเนียม น้ำบาดาล

รายได้ค่าธรรมเนียมน้ำบาดาล(บาท)^{๑/}

51,208,844.81



นำส่งรายได้(บาท)

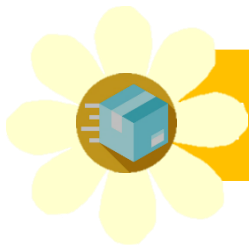
จัดสรรให้ อบต.
352,430

รายได้แผ่นดิน
25,506,286.58

กองทุน
25,333,428.23

เปรียบเทียบปรับคดี
16,700

หมายเหตุ : ^๑ รายได้ค่าธรรมเนียมน้ำบาดาล ได้แก่ ค่าธรรมเนียมคำขอ/ใบอนุญาต คำวิเคราะห์ตัวอย่างน้ำบาดาล ค่าเปรียบเทียบปรับคดี/อัตราผิดชำระ และค่าใช้น้ำบาดาล



ผลการดำเนินงาน งานพัสดุ

